

Modeller för finansiell planering och analys

Sid 63, not 2, första raden

Står $r_T \cdot tk = r_S \cdot r_E \cdot ek$

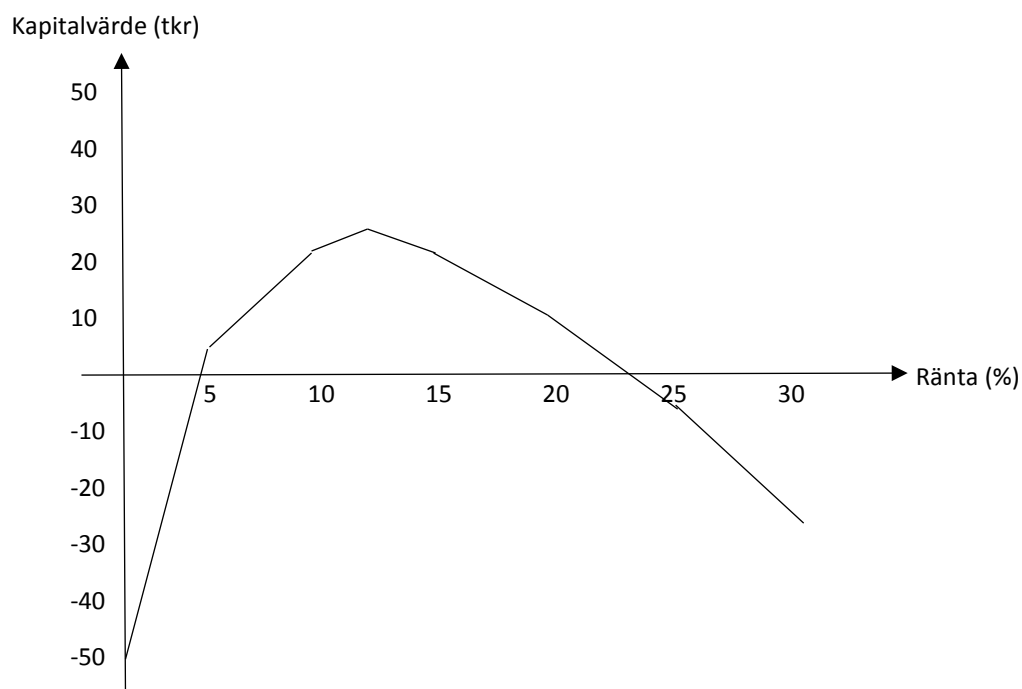
Ska vara $r_T \cdot tk = r_S \cdot sk + r_E \cdot ek$

Sid 117, Exempel 5.7

Tabellen ska bytas ut

| Diskonteringsränta (%) | Kapitalvärde |
|------------------------|--------------|
| 0 | -50 |
| 5 | 3 |
| 10 | 23 |
| 15 | 23 |
| 20 | 12 |
| 25 | -5 |
| 30 | -27 |

Diagrammet ska bytas ut



Sid 135. Uppgift 5.7. b) Står: Skattesatsen är 22%

Ska vara: Skattesatsen är 20%

Sid 236. Balansräkning

Står Balanserad vinst 6 000 14 000

| | | | |
|-------------|------------------|--------|--------|
| | Årets resultat | 10 000 | 11 200 |
| Skall vara: | Balanserad vinst | 6 000 | 12 400 |
| | Årets resultat | 10 000 | 12 800 |

Sid 247, formeln längs ned på sidan.

Står: $E = -(\Delta q/q)/(\Delta p/p)$

Ska vara: $E = -(\Delta q/q)/(\Delta p/p)$

Sid 330 (3e raden under figuren)

Står: Efter 13 veckor $740 + 8/15 \cdot 200 =$

Skall vara: Efter 13 veckor $1\,740 + 8/15 \cdot 200 =$