

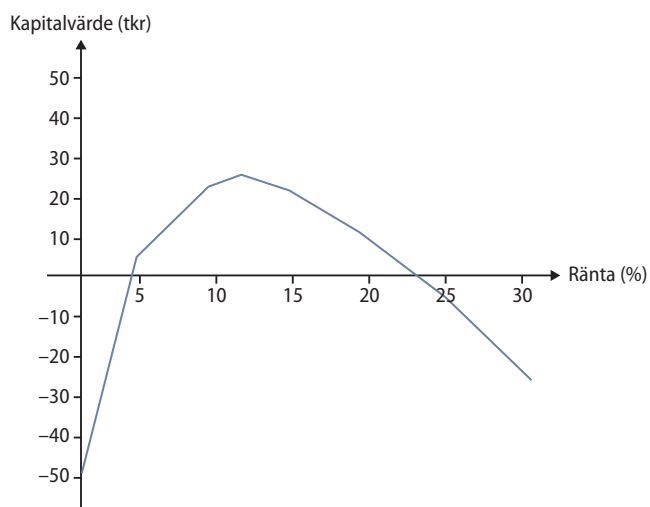
Sidan 63, not 2, första raden:

$$r_T \cdot tk = r_S \cdot sk + r_E \cdot ek$$

Sidan 117, Exempel 5.7, tabell:

Diskonteringsränta (%)	Kapitalvärde
0	-50
5	3
10	23
15	23
20	12
25	-5
30	-27

Sidan 117, exempel 5.7, figur:



Sidan 135, uppgift 5.7b:
Skattesatsen ska vara 20 %

Sidan 197, figur 8.5, den horisontella axeln:
Tid (månader)



Sidan 236, balansräkning (ändringar markerade):

<i>Resultaträkning</i>		<i>Balansräkning</i>		IB	UB
Nettoomsättning	120 000	Balanserade utvecklings-			
Kostnad sålda varor	-72 000	kostnader	8 000	12 000	
Bruttoresultat	48 000	Byggnader och mark			
Försäljningskostnader	-14 000	(not 2)	17 000	16 000	
Administrationskostnader	-22 000	Maskiner (not 3)	15 000	25 000	
Jämförelsestörande poster (not 1)	12 000	Pågående nyanläggningar			
Rörelseresultat	24 000	(not 4)	10 000	8 000	
Räntekostnader	-4 000	Råvaruförråd	4 000	5 000	
Resultat efter finansiella poster	20 000	Varor under tillverkning	8 000	12 000	
Bokslutsdispositioner	-4 000	Färdiga varor	15 000	26 000	
Resultat före skatt	16 000	Kundfordringar	12 000	15 000	
Skatt	-3 200	Kassa och bank	1 000	1 000	
Årets resultat	12 800	Summa tillgångar	90 000	120 000	
		Aktiekapital (not 5)	24 000	30 000	
		Uppskrivningsfond (not 6)		5 000	
		Balanserad vinst	6 000	12 400	
		Årets resultat	10 000	12 800	
		Obeskattade reserver	3 000	7 000	
		Långfristiga skulder	37 000	46 000	
		Leverantörsskulder	8 200	5 000	
		Skatteskulder	800	600	
		Upplupna obetalda räntor	1 000	1 200	
		Summa eget kapital			
		och skulder	90 000	120 000	

Sidan 247, formeln längs ned på sidan:

$$E = - \frac{\frac{\Delta q}{q}}{\frac{\Delta p}{p}}$$

Sidan 330, tredje raden under figuren:

Efter 13 veckor $1\,740 + 8/15 \cdot 200 = 1\,847$